

**FS754.001: Gjennomføringsfakta - emne**

Emne: KJM1002 1

Undervisningstermin: 2017-HØST

KJM1002 1

Innføring i kjemi

10 SP

185.15.12.00 Kjemisk institutt

Studenter - studieprogram

| Studieprogram | Utdanningsplan Termin | | | | | | | Ikke | | Und.meldt | | Und.opptak | | Eks. | | | Ikke møtt | Snitt kar. | |
|---|--------------------------|---|----|---|---|---|-------|-------|-------|-----------|----|------------|----|-------|-------|-------|--------------|---------------|---|
| | 1 | 2 | 3 | 4 | 5 | 6 | Annem | Bekr. | Bekr. | 1 | 2+ | 1 | 2+ | meldt | Best. | Stryk | | | |
| MNB-BIO Biologi | 0 | 0 | 0 | 0 | 0 | 0 | 1 | 1 | 0 | 1 | 0 | 1 | 0 | 1 | 0 | 1 | 100% | 0 | |
| MNB-BIOS Biovitenskap | 107 | 0 | 0 | 0 | 0 | 0 | 0 | 107 | 0 | 106 | 0 | 106 | 0 | 100 | 70 | 28 | 29% | 2 | C |
| MNB-GEO Geofag: geologi, geofysikk og geo | 0 | 0 | 15 | 0 | 1 | 0 | 0 | 16 | 0 | 16 | 0 | 16 | 0 | 15 | 9 | 6 | 40% | 0 | D |
| MN1-REAL Realfag | 3 | 0 | 0 | 0 | 0 | 0 | 0 | 3 | 0 | 3 | 0 | 3 | 0 | 3 | 2 | 1 | 33% | 0 | C |
| UVM5-LEP Lektorprogrammet | 13 | 0 | 1 | 0 | 0 | 0 | 0 | 14 | 0 | 13 | 0 | 13 | 0 | 13 | 6 | 7 | 54% | 0 | C |
| - Andre und./eks.meldt MED studierett | 0 | 0 | 0 | 0 | 0 | 0 | 0 | 0 | 0 | 37 | 0 | 34 | 0 | 20 | 15 | 4 | 21% | 1 | C |
| - Studenter totalt MED studierett | 123 | 0 | 16 | 0 | 1 | 0 | 1 | 141 | 0 | 176 | 0 | 173 | 0 | 152 | 102 | 47 | 32% | 3 | C |
| - Und./Eks.meldt UTEN studierett | 0 | 0 | 0 | 0 | 0 | 0 | 0 | 0 | 0 | 0 | 0 | 0 | 0 | 0 | 0 | 0 | | 0 | |
| - Studenter Totalt | 123 | 0 | 16 | 0 | 1 | 0 | 1 | 141 | 0 | 176 | 0 | 173 | 0 | 152 | 102 | 47 | 32% | 3 | C |

Lærerressurser: Prof. Jaan Erik Roots, Prof. Rolf David Vogt, Yemane Kidanu Gebreslasse, Hans Vigeland Lerum

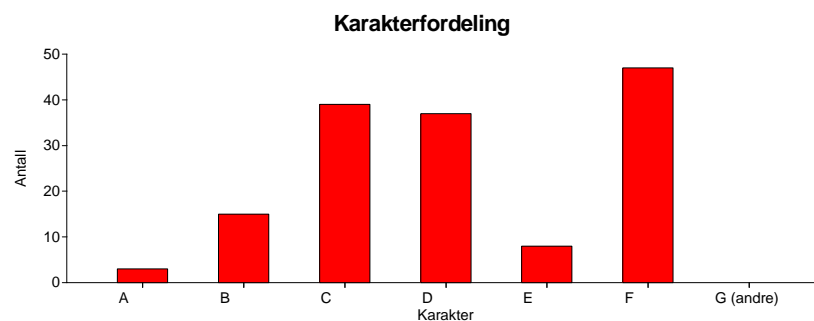
Undervisningsaktiviteter

| Termin | Disiplin | Undervisningsform | Antall studenter |
|--------|----------|-------------------|------------------|
| 1 | Teori | Øvelser (datarom) | 1 |
| 1 | Teori | Gruppe | 173 |
| 1 | Teori | Laboratorieøvelse | |
| 1 | Teori | Forelesninger | |



Vurderingsordninger m / karakterfordeling

| Vurd.enhet | Ordning | Antall studenter | Karakterfordeling | | | | | | | Resultatstatusfordeling | | | | | | | |
|-----------------|-------------------------------------|------------------|-------------------|----|----|----|---|----|-------|-------------------------|-------|---------|-----------|---------------|------------|-----------|-------|
| | | | A | B | C | D | E | F | Andre | Bestått | Stryk | Avbrutt | Ikke møtt | Mangl. attest | Legeattest | Trekk før | Annen |
| 2017 HØST ORD | LS Mappelevering og skriftlig eksam | 152 | 3 | 15 | 39 | 37 | 8 | 47 | 0 | 102 | 42 | 5 | 0 | 0 | 3 | 0 | 0 |
| | | % | 3 | 15 | 38 | 36 | 8 | | | | | | | | | | |
| | | % | 2 | 10 | 26 | 25 | 5 | 32 | 0 | | | | | | | | |
| 2017 HØST-K KON | LS Mappelevering og skriftlig eksam | 33 | 0 | 0 | 0 | 0 | 0 | 0 | 0 | 0 | 0 | 0 | 2 | 0 | 0 | 0 | 0 |
| | | % | | | | | | | | | | | | | | | |
| | | % | | | | | | | | | | | | | | | |



Kommisjoner

| Vurd.enhet | Kommisjon | Antall oppgaver |
|------------------|---------------------------|-----------------|
| XS-S 2017 HØST | 1 | |
| | Alexander Håland | Intern sensor X |
| | Hans Vigeland Lerum | Intern sensor X |
| | Jaan Erik Roots | Intern sensor X |
| | Rolf David Vogt | Intern sensor X |
| | Volodymyr Levchenko | Intern sensor X |
| | Yemane Kidanu Gebreslasse | Intern sensor X |
| XS-S 2017 HØST-K | 1 | |
| | Jaan Erik Roots | Intern sensor X |
| | Rolf David Vogt | Intern sensor X |