

Utviklingen i elev- og studenttall

Tom Lindstrøm

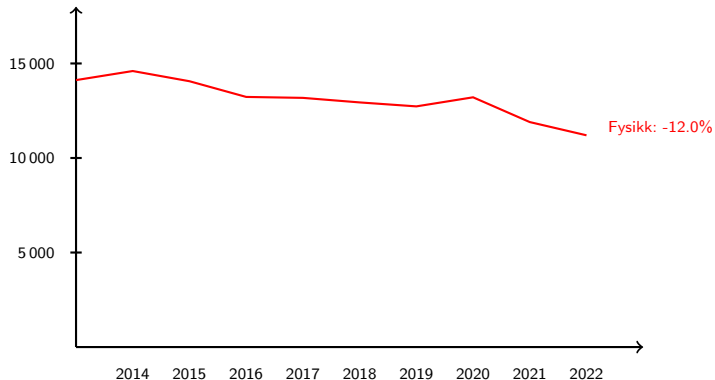
24. mars 2023

Utviklingen i videregående skole 2013-2022

Elevtall per 1. oktober. Prosentvis endring fra 2019 til 2022.

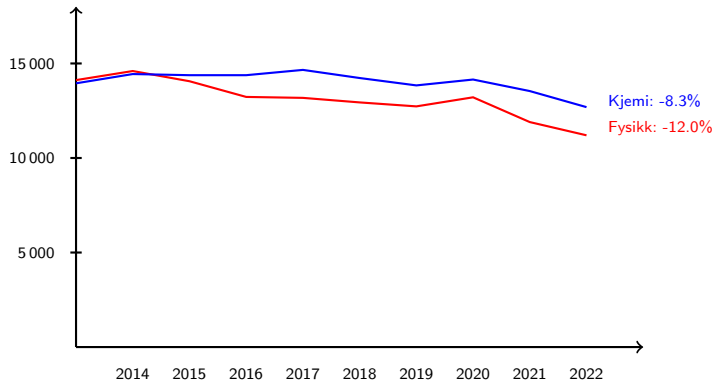
Utviklingen i videregående skole 2013-2022

Elevtall per 1. oktober. Prosentvis endring fra 2019 til 2022.



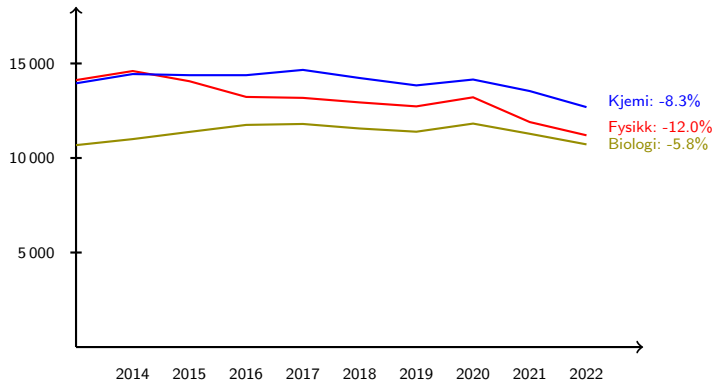
Utviklingen i videregående skole 2013-2022

Elevtall per 1. oktober. Prosentvis endring fra 2019 til 2022.



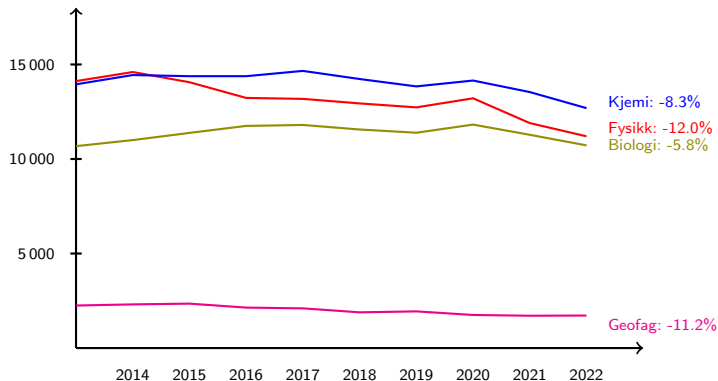
Utviklingen i videregående skole 2013-2022

Elevtall per 1. oktober. Prosentvis endring fra 2019 til 2022.



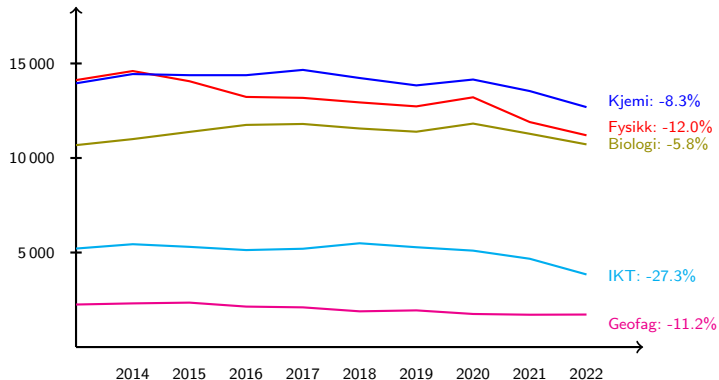
Utviklingen i videregående skole 2013-2022

Elevtall per 1. oktober. Prosentvis endring fra 2019 til 2022.



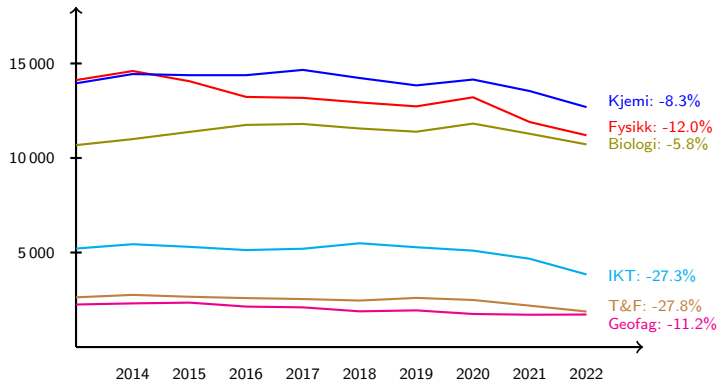
Utviklingen i videregående skole 2013-2022

Elevtall per 1. oktober. Prosentvis endring fra 2019 til 2022.



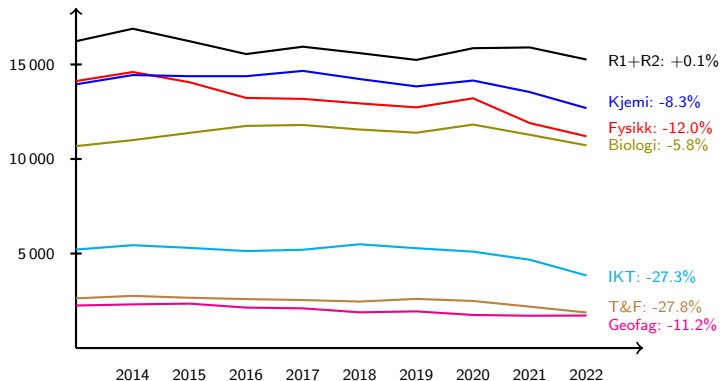
Utviklingen i videregående skole 2013-2022

Elevtall per 1. oktober. Prosentvis endring fra 2019 til 2022.



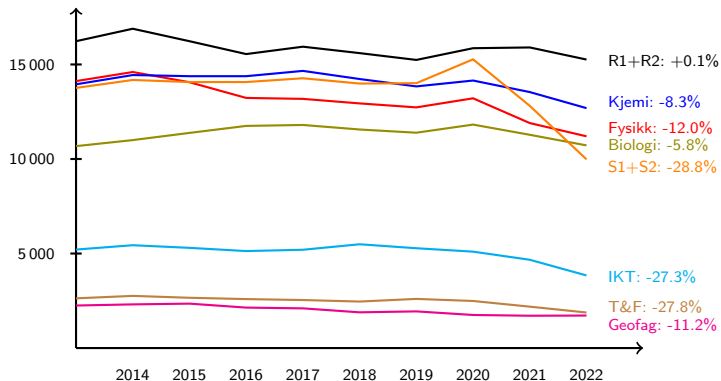
Utviklingen i videregående skole 2013-2022

Elevtall per 1. oktober. Prosentvis endring fra 2019 til 2022.



Utviklingen i videregående skole 2013-2022

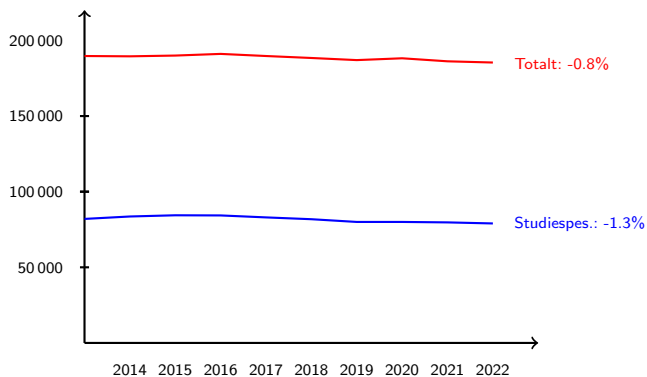
Elevtall per 1. oktober. Prosentvis endring fra 2019 til 2022.



Det ser ut som om noe av nedgangen fra 2019 til 2022 er en korona-artefakt: Antall registrerte elever per 1. oktober inkluderer sannsynligvis elever som er meldt opp til kontinuasjonseksamen på høsten, og dette tallet har falt drastisk under pandemien. Utviklingen for realfagene er likevel ganske dystre.

Noen bakgrunnstall

Antall elever i videregående skole:



Variasjon totalt: 3%

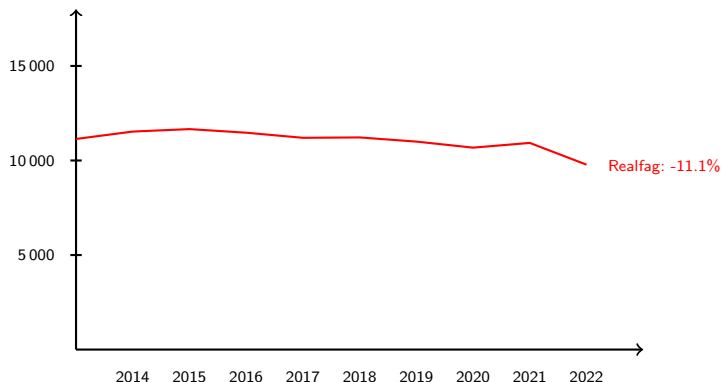
Variasjon studiespesialiserende: 6.4 %

Sammenligninger av studieretninger

På studiespesialiserende program kan man velge mellom retningene
“Realfag” og “Samfunnsfag, språk og økonomi” :

Sammenligninger av studieretninger

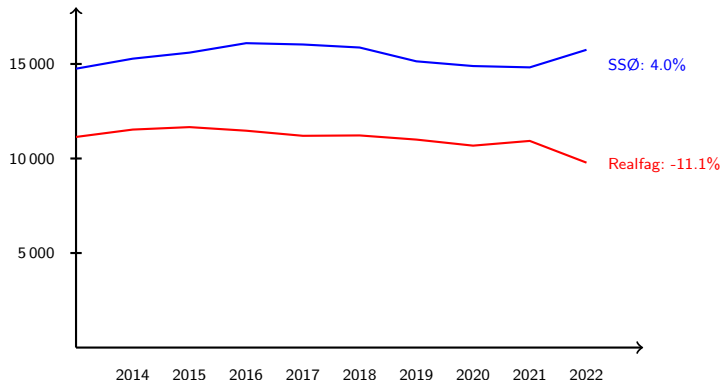
På studiespesialiserende program kan man velge mellom retningene "Realfag" og "Samfunnsfag, språk og økonomi":



Over hele perioden: Realfag -12.2%, SSØ: +6.7%

Sammenligninger av studieretninger

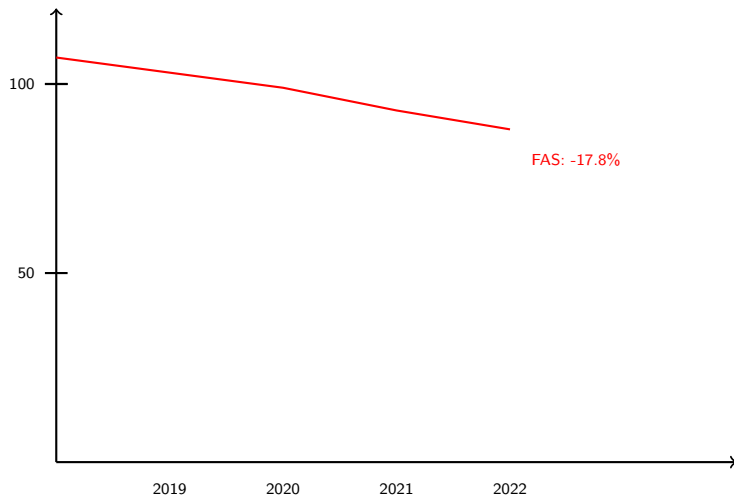
På studiespesialiserende program kan man velge mellom retningene "Realfag" og "Samfunnsfag, språk og økonomi":



Over hele perioden: Realfag -12.2%, SSØ: +6.7%

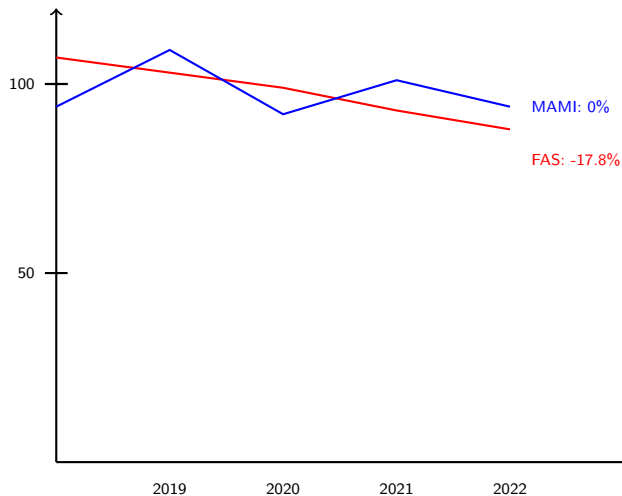
Antall møtt på våre programmer 1

“Matematikkbaserte programmer”:



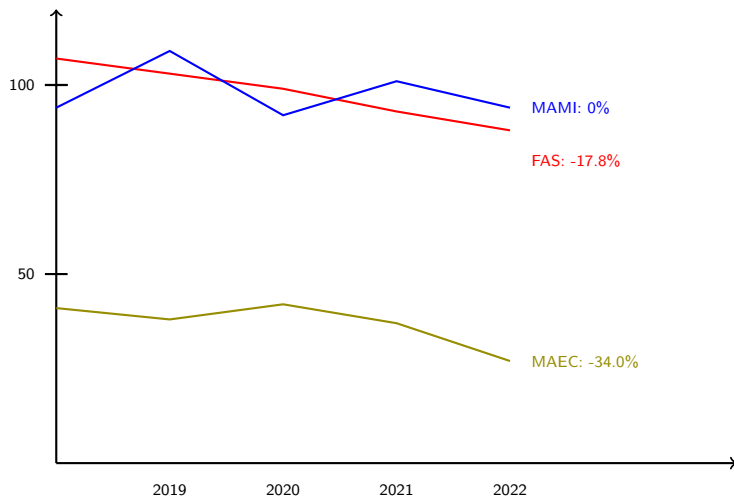
Antall møtt på våre programmer 1

“Matematikkbaserte programmer”:



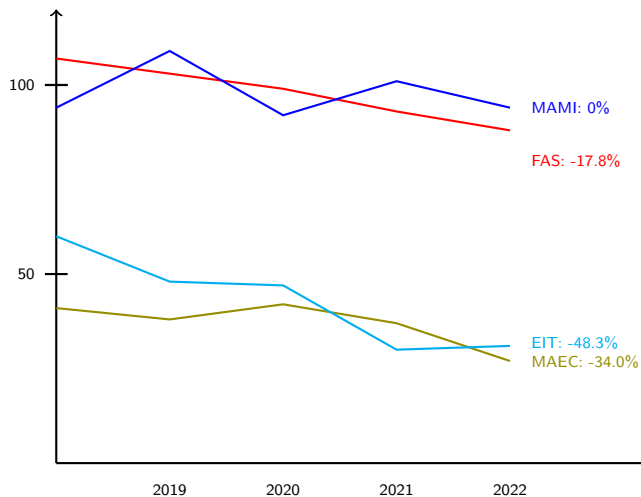
Antall møtt på våre programmer 1

“Matematikkbaserte programmer”:



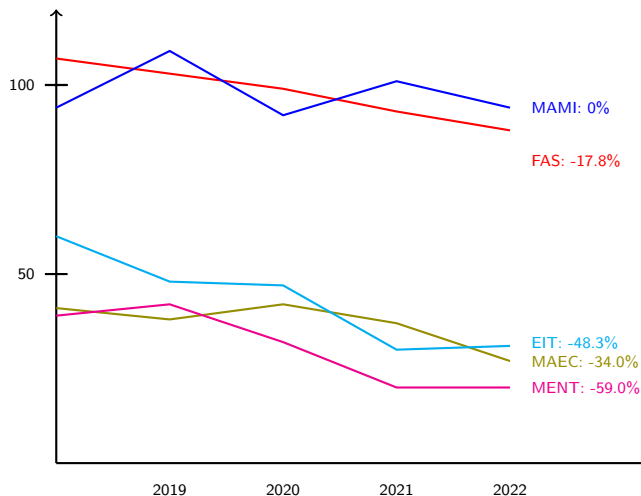
Antall møtt på våre programmer 1

“Matematikkbaserte programmer”:



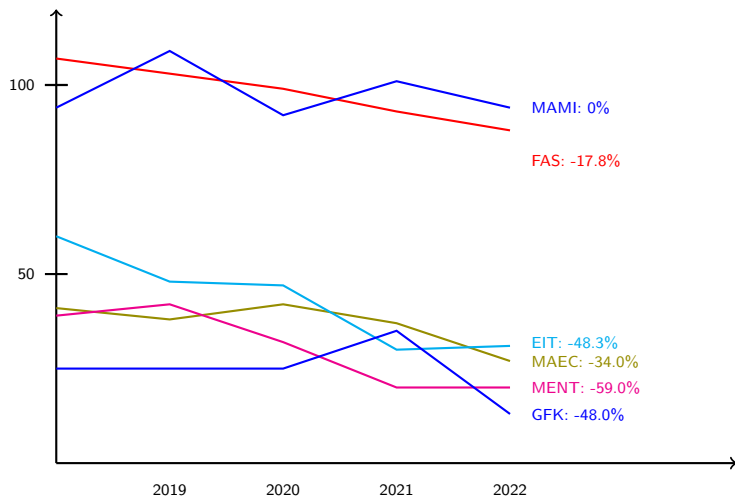
Antall møtt på våre programmer 1

“Matematikkbaserte programmer”:



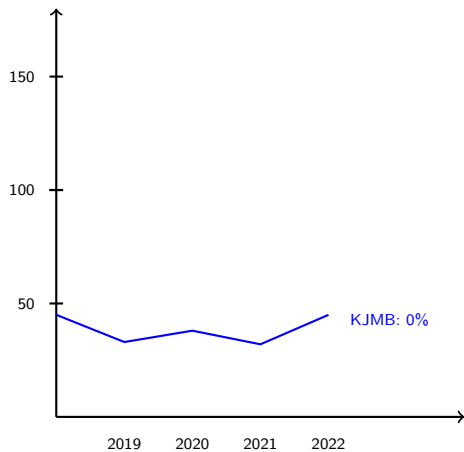
Antall møtt på våre programmer 1

“Matematikkbaserte programmer”:



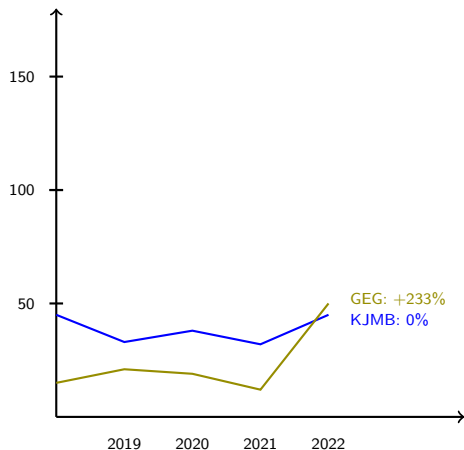
Antall møtt på våre programmer 2

“Kjemibaserte programmer”:



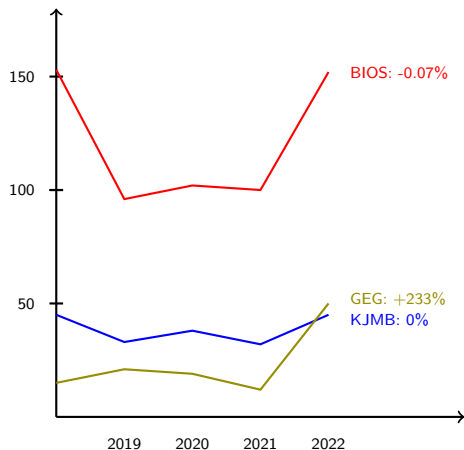
Antall møtt på våre programmer 2

“Kjemibaserte programmer”:



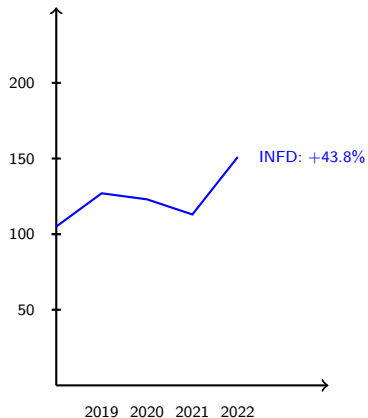
Antall møtt på våre programmer 2

“Kjemibaserte programmer”:



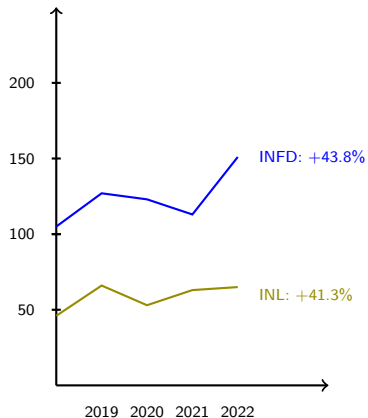
Antall møtt på våre programmer 3

Informatikkprogrammer:



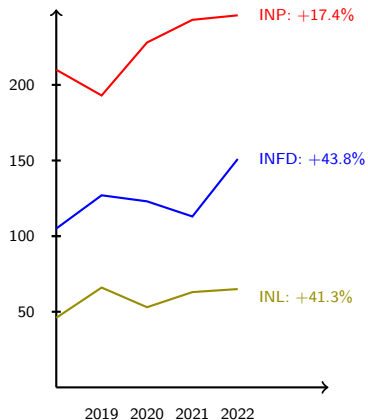
Antall møtt på våre programmer 3

Informatikkprogrammer:



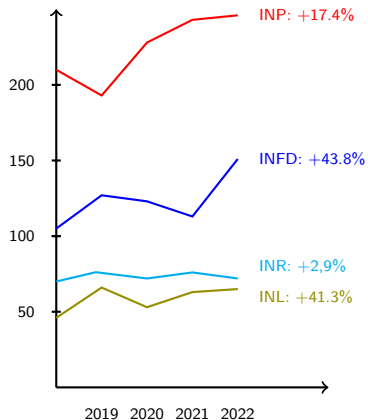
Antall møtt på våre programmer 3

Informatikkprogrammer:



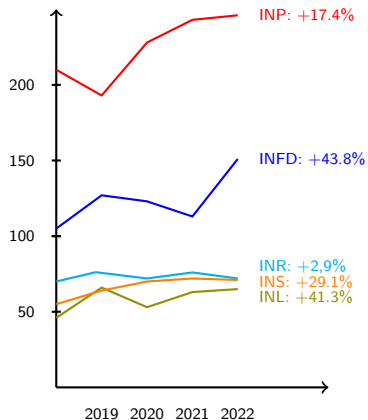
Antall møtt på våre programmer 3

Informatikkprogrammer:



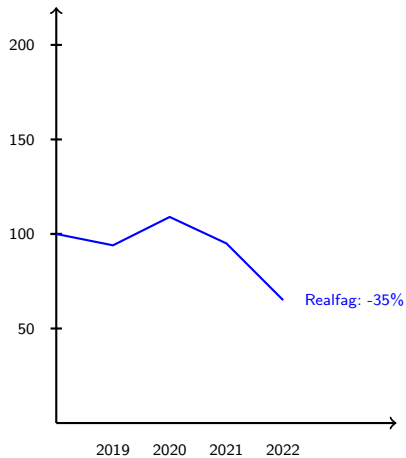
Antall møtt på våre programmer 3

Informatikkprogrammer:



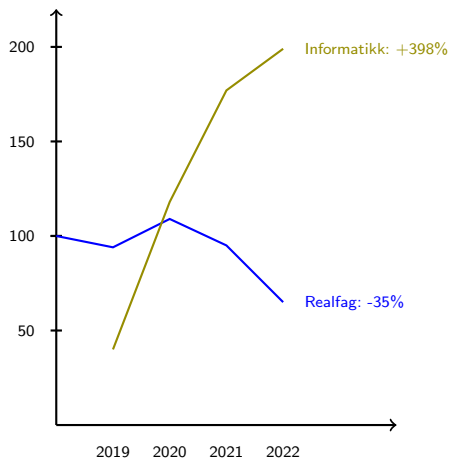
Antall møtt på våre programmer 4

Årsenheter:

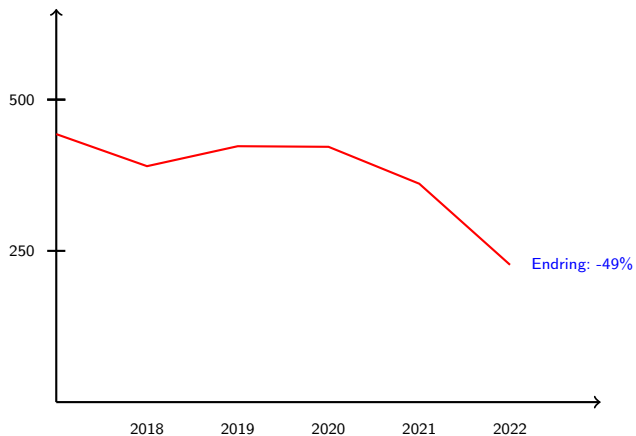


Antall møtt på våre programmer 4

Årsenheter:



Antall bestått i MAT1100



Antall bestått i MAT1100

