

Store fysiske lesesal

Handwritten mathematical notes on a chalkboard background. Visible content includes:

- $D(x) = a + b + c$
- $\sqrt{a^2 + b^2} = x^2$
- $x^2 + y^2 = ab + 4c$
- $c(x, y) \begin{cases} xy = 2 \\ cx - cy = 2b^2 \\ 2\pi = c \end{cases}$
- $V = 22$
- $A_1 \perp B_1$
- $\beta = 90^\circ \Rightarrow A = B$
- $cx \Rightarrow 9ab + 1$
- $24 \frac{x}{y} + \frac{a^2 + b^2}{c} + \frac{1}{x}$
- $mem = 984 + n^{20}$
- $(x^2 + 34x + c)$
- $x \leq 549$
- $\frac{1}{2} [984 + x + p + b]$
- $\sum_{x=2}^{n=14} N_{30} - x$
- Binary code: 010112 , 010002
- $\gamma = 4$
- $\beta = 9 + x^2 + \dots$
- Diagrams: a triangle, a square, a circle with a shaded sector, and a graph of a curve.

Historikk



Historikk

- Mai 2021: spørreundersøkelse hos undervisere (sak i STUT)



Historikk

- Mai 2021: **spørreundersøkelse hos undervisere** (sak i STUT)
- Juni 2021: **igangsettingsnotat** (basert på undersøkelse + LINKs veileder)

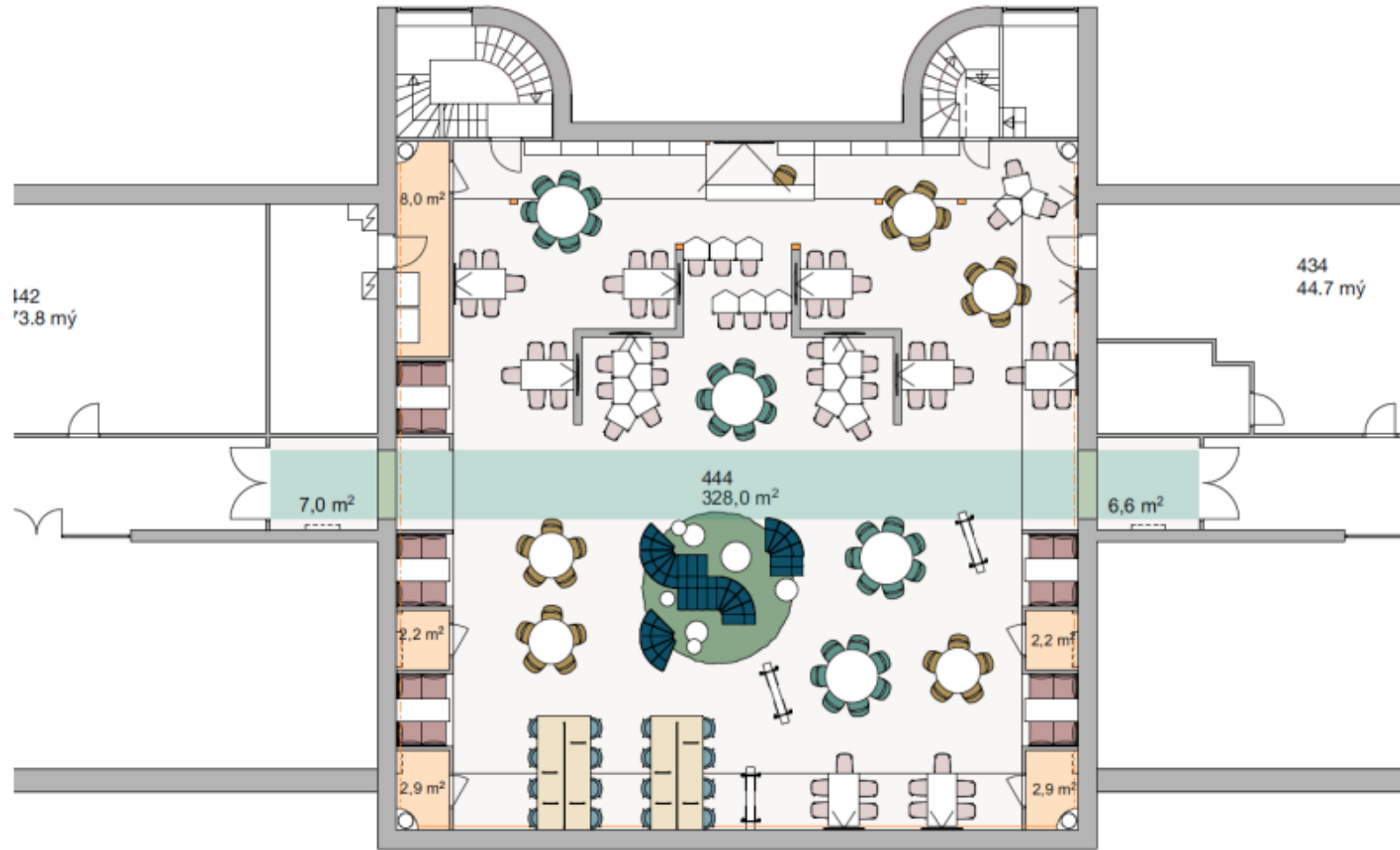


Historikk

- Mai 2021: **spørreundersøkelse hos undervisere** (sak i STUT)
- Juni 2021: **igangsettingsnotat** (basert på undersøkelse + LINKs veileder)
- August 2021: Arbeid skal settes i gang 2022



Skisse 1



Skisse 1



Skisse 1



Historikk

- Mai 2021: **spørreundersøkelse hos undervisere** (sak i STUT)
- Juni 2021: **igangsettingsnotat** (basert på undersøkelse + LINKs veileder)
- August 2021: Arbeid skal settes i gang 2022
- Oktober 2021:
Store fy ikke på EAs liste over oppgraderinger i 2022



2022

2022

- Siden det ikke ble byggestart; pilot med store grunneierne på FI

2022

- Siden det ikke ble byggestart; pilot med store grunneier på FI
- Piloten viste behov for ALC-rom for store studentgrupper

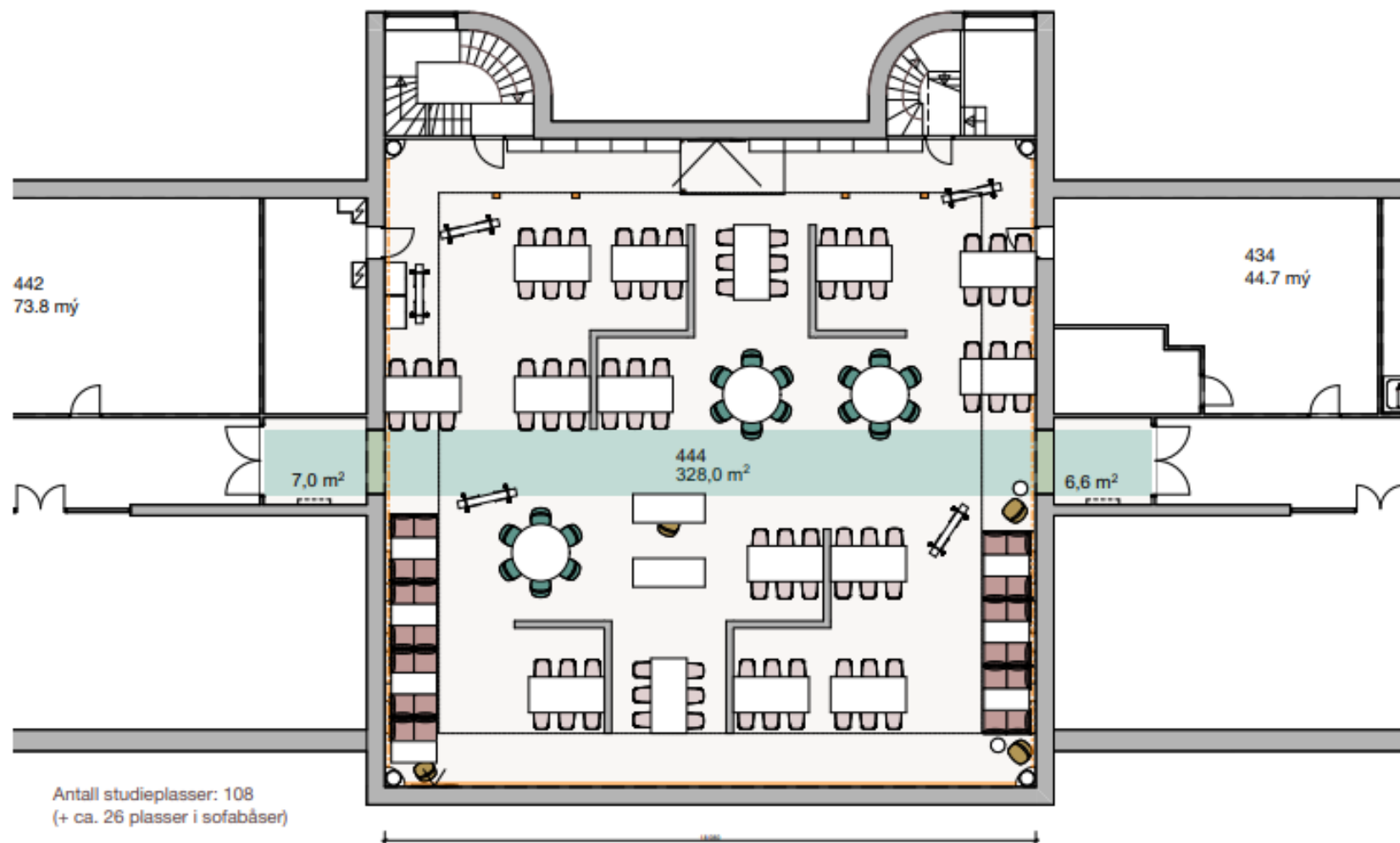
2022

- Siden det ikke ble byggestart; pilot med store grunneier på FI
- Piloten viste behov for ALC-rom for store studentgrupper
- Piloten resulterte i reviderte skisser

2022

- Siden det ikke ble byggestart; pilot med store grunneier på FI
- Piloten viste behov for ALC-rom for store studentgrupper
- Piloten resulterte i reviderte skisser
- ALC-rom for 100 studenter +

Skisse 2

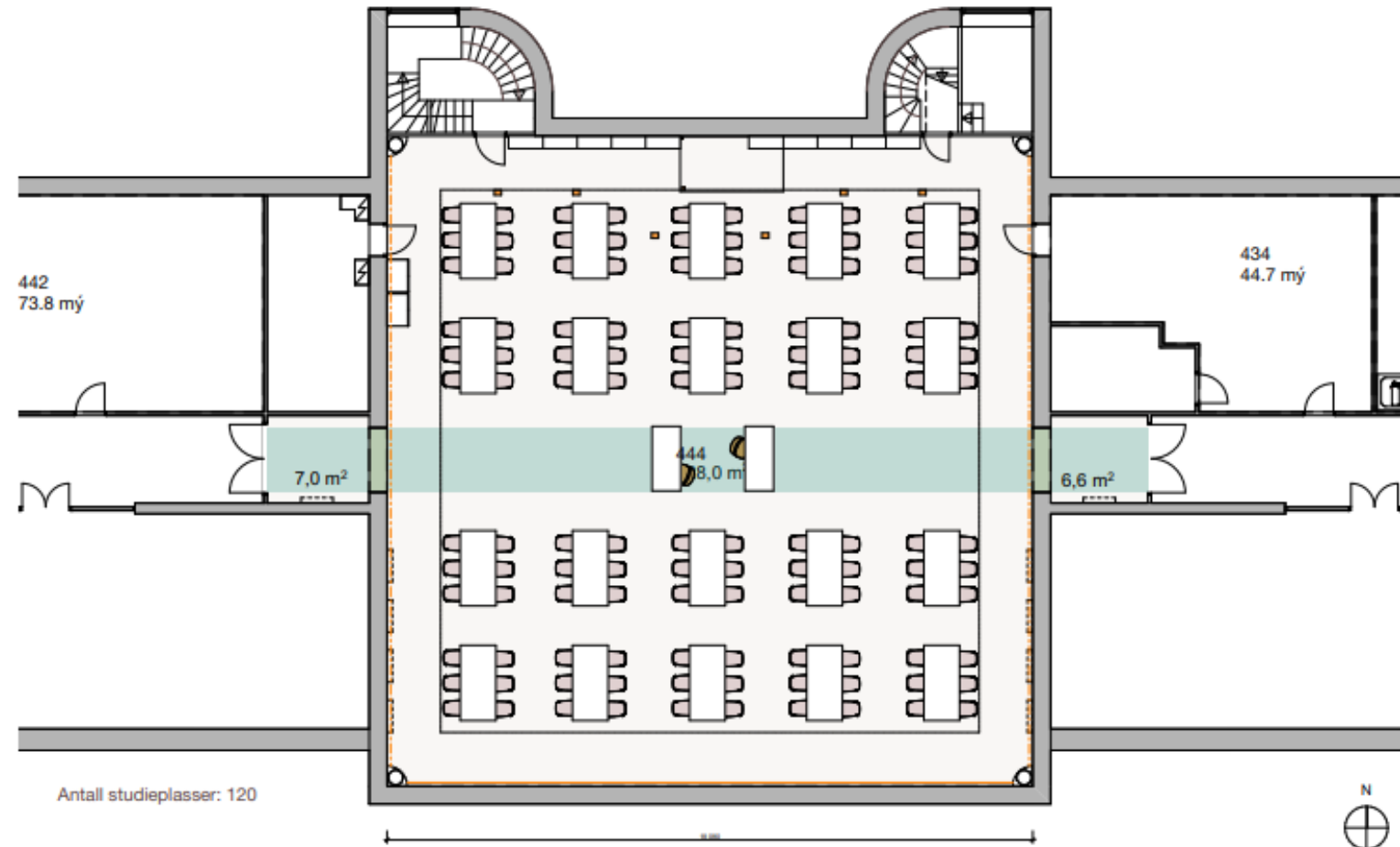




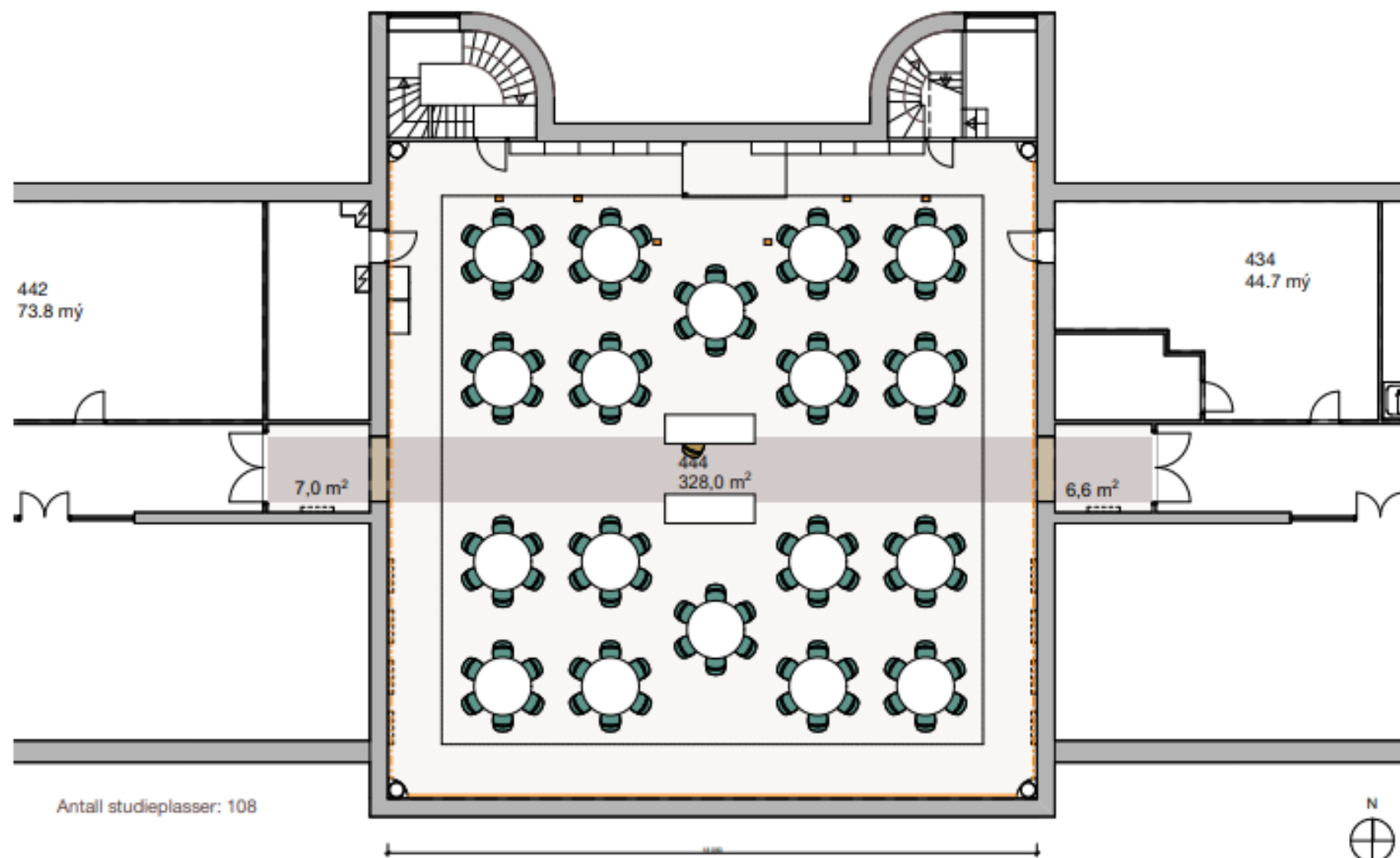




Skisse 3



Skisse 4











Hva skjer fremover

Gjennomføring av prosjektet i 2023

Neste på EAs agenda:

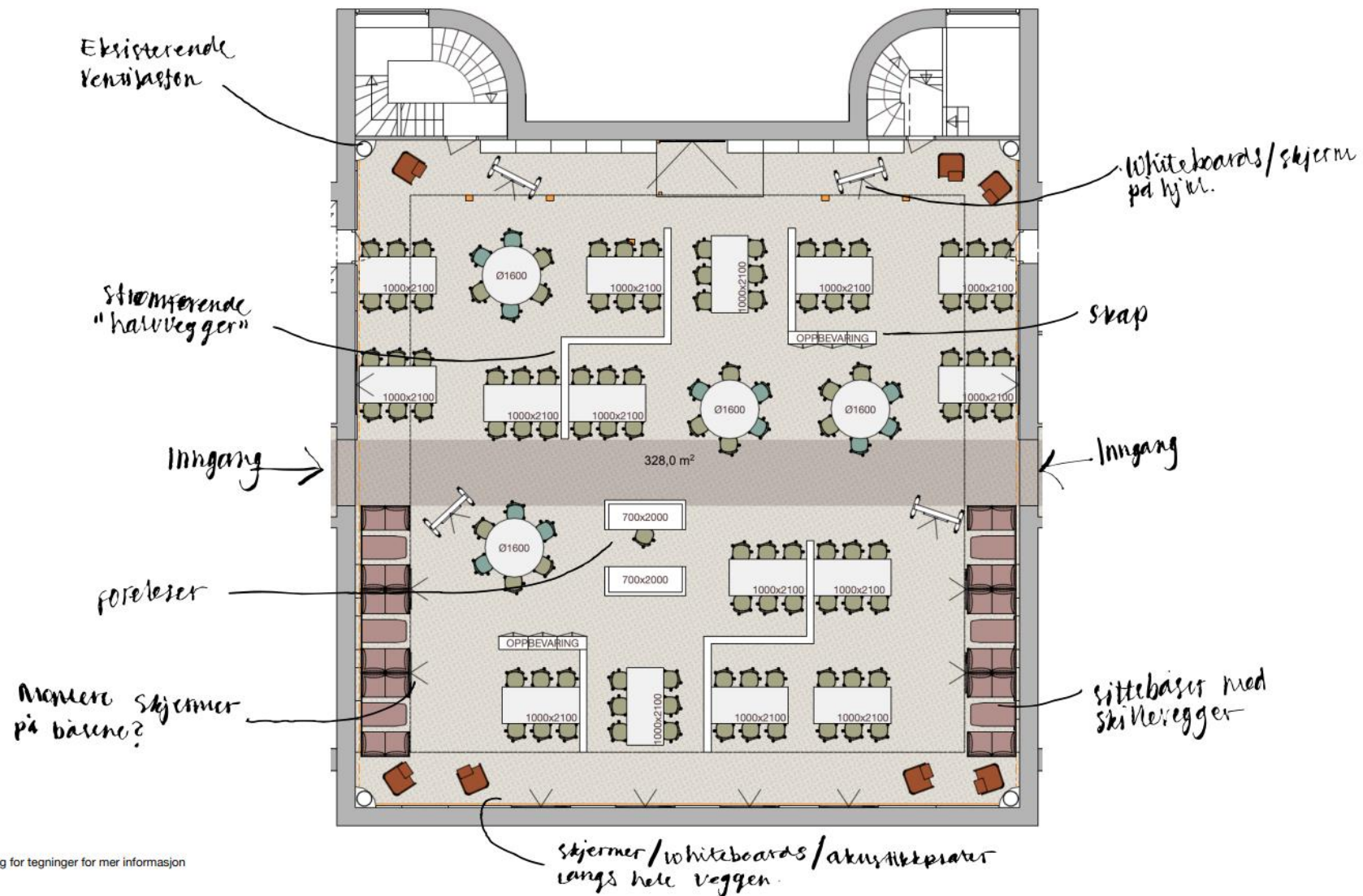
- Planløsning og materialbruk
- Omfang av bygningstekniske tiltak, VVS, elektrisitet, akustikk etc.
- Kostnadsestimat
- Grov tidsplan
- Myndighetskrav og behov for søknadsprosess mot vernemyndigheter og PBE

MNs ansvar:

- Informasjon og forankring
- Bekoste brukerutstyr (møbler, tavler, AV-utstyr etc.)

Neste møte med RA er 2/3, frist for å sende inn sakspirer 15/2

Antall studieplasser: 114 (+ 24 i sittebåser)



NB! Ikke i målestokk, se eget vedlegg for tegninger for mer informasjon